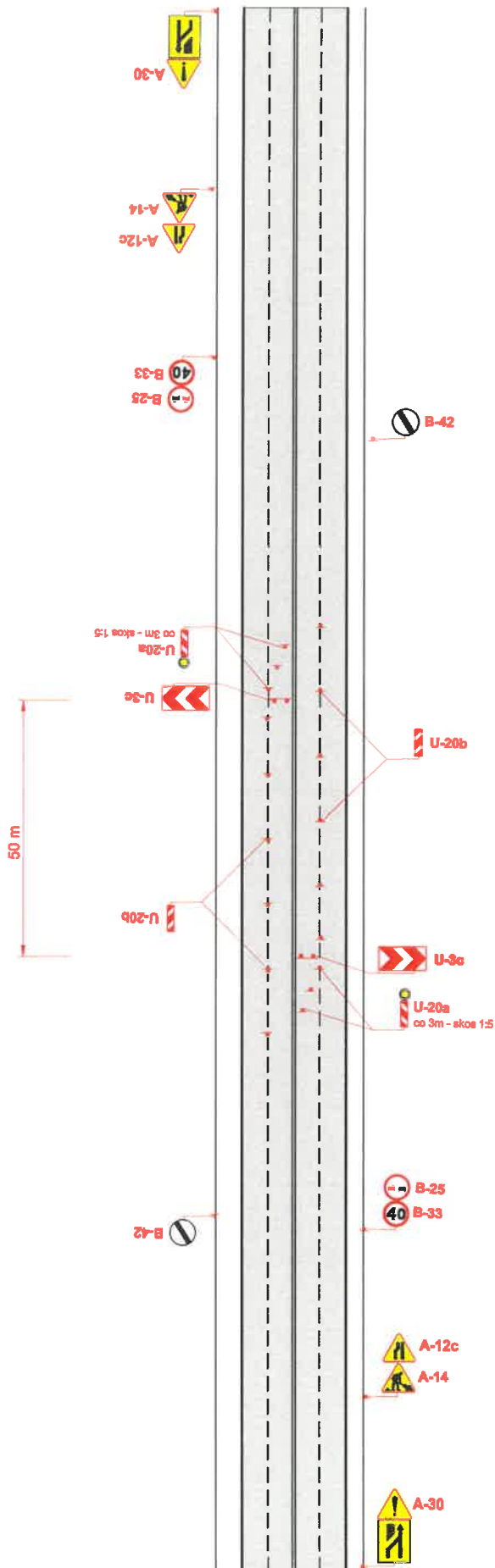


SCHEMAT NR 6

STOSOWANY NA ODCINKACH POMIĘDZY SKRZYŻOWANIAMII
DO OZNAKOWANIA MIEJSCA ROBÓT PROWADZONYCH
PRZY ZAJĘCIU JEZDNI (DWÓCH ŚRODKOWYCH PASÓW RUCHU)



Utrzymać ruch pieszcy na istniejącym chodniku. Dla pieszych pozostawić chodnik wolny od przeszkód szerokości min 1,5 m.

| | |
|----------------------|---|
| Jednostka projektowa | Przedsiębiorstwo Inżynierii Drogowej DROG-MOL Wiesław Mokł ul. Wolności 84, 42-625 Pyszyńsko, tel./fasc. 32 284-84-84 |
| Zamawiający | MIEJSKI ZARZĄD DRÓG W BIELSKU-BIAŁYM ul. Gmazyńskiego 11, 42-500 Bielsko-Biala |
| Tytuł projektu | PROJEKT ORGANIZACJI RUCHU NA CZAS ROBÓT DLA ZADANIA: ROZBIJOWA DROGI DK 82 - UL. ŻYWIĘCKIEJ W BIELSKU-BIAŁYM |
| Tytuł rysunku | PROJEKTOWANA ORGANIZACJA RUCHU POWTARZALNY SCHEMAT OZNAKOWANIA NR 6 |
| Projektował | mgr inż. Piotr Szostek |
| Nr rys. | 09 |
| Data | 05.2018 |
| Skala | - |