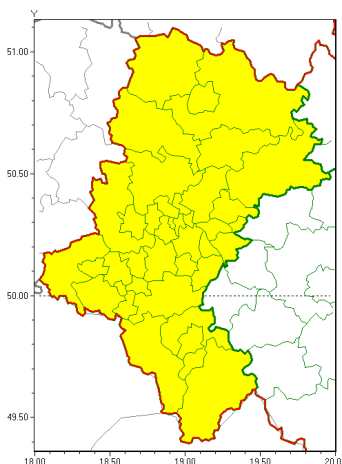




Zasięg ostrzeżeń w województwie

Oblodzenie  
2021-01-26 14:19



**WOJEWÓDZTWO ŁÓDZKIE**  
**OSTRZEŻENIA METEOROLOGICZNE ZBIORCZO NR 17**  
**WYKAZ OBSZARÓW ZUCIENIA OSTRZEŻENIA**  
**o godz. 14:19 dnia 26.01.2021**

Zjawisko/Stopień zagrożenia	Oblodzenie/1
Obszar (w nawiasie numer ostrzeżenia dla powiatu)	powiaty: białski(10), bielski(12), Bielsko-Biała(12), bieruńsko-lędziński(9), Bytom(10), Chorzów(10), cieszyński(12), Częstochowa(8), częstochowski(8), Dąbrowa Górnicza(10), Gliwice(9), gliwicki(11), Jastrzębie-Zdrój(11), Jaworzno(9), Katowice(10), kłobucki(8), lubliniecki(8), mikołowski(10), Mysłowice(10), myszkowski(9), Piekary Śląskie(10), pszczyński(10), raciborski(10), Ruda Śląska(10), rybnicki(11), Rybnik(11), Siemianowice Śląskie(10), Sosnowiec(10), Siewierz(10), tożmowski(10), tarnogórski(9), Tychy(10), wodzisławski(11), Zabrze(10), zawierciański(8), żywiecki(12)
Ważność	od godz. 17:00 dnia 26.01.2021 do godz. 09:00 dnia 27.01.2021
Prawdopodobieństwo	80%
Przebieg	Prognozuje się zamarzanie mokrej nawierzchni dróg i chodników po opadach mokrego śniegu. Temperatura minimalna od -4°C do -2°C, temperatura minimalna gruntu od -5°C do -2°C.
SMS	IMGW-PIB OSTRZEŻENIA: OBLODZENIE/1 Łódzkie (wszystkie powiaty) od 17:00/26.01 do 09:00/27.01.2021 temp. min. od -4 st. do -2 st., przy gruncie do -5 st., lisko. Dotyczy powiatów: wszystkie powiaty.
RSO	Woj. Łódzkie (wszystkie powiaty), IMGW-PIB wydał ostrzeżenie pierwszego stopnia o oblodzeniu
Uwagi	Brak.
Dyrektor synoptyk IMGW-PIB	Tadeusz Stolarczyk



Instytut Meteorologii i Gospodarki Wodnej - Państwowy Instytut Badawczy

**Biuro Prognoz Meteorologicznych w Krakowie**

30-215 Kraków ul. Piotra Borowego 14

tel: 12-6398150, fax: 12-4251973

email: [meteo.krakow@imgw.pl](mailto:meteo.krakow@imgw.pl)

www: [www: www.imgw.pl](http://www.imgw.pl)

Opracowanie niniejsze i jego format, jako przedmiot prawa autorskiego podlega ochronie prawnej, zgodnie z przepisami ustawy z dnia 4 lutego 1994r o prawie autorskim i prawach pokrewnych (dz. U. z 2006 r. Nr 90, poz. 631 z późn. zm.).

Wszelkie dalsze udostępnianie, rozpowszechnianie (przedruk, kopiowanie, wiadomości sms) jest dozwolone wyłącznie w formie dosłownej z bezwzględnym wskazaniem źródła informacji tj. IMGW-PIB.