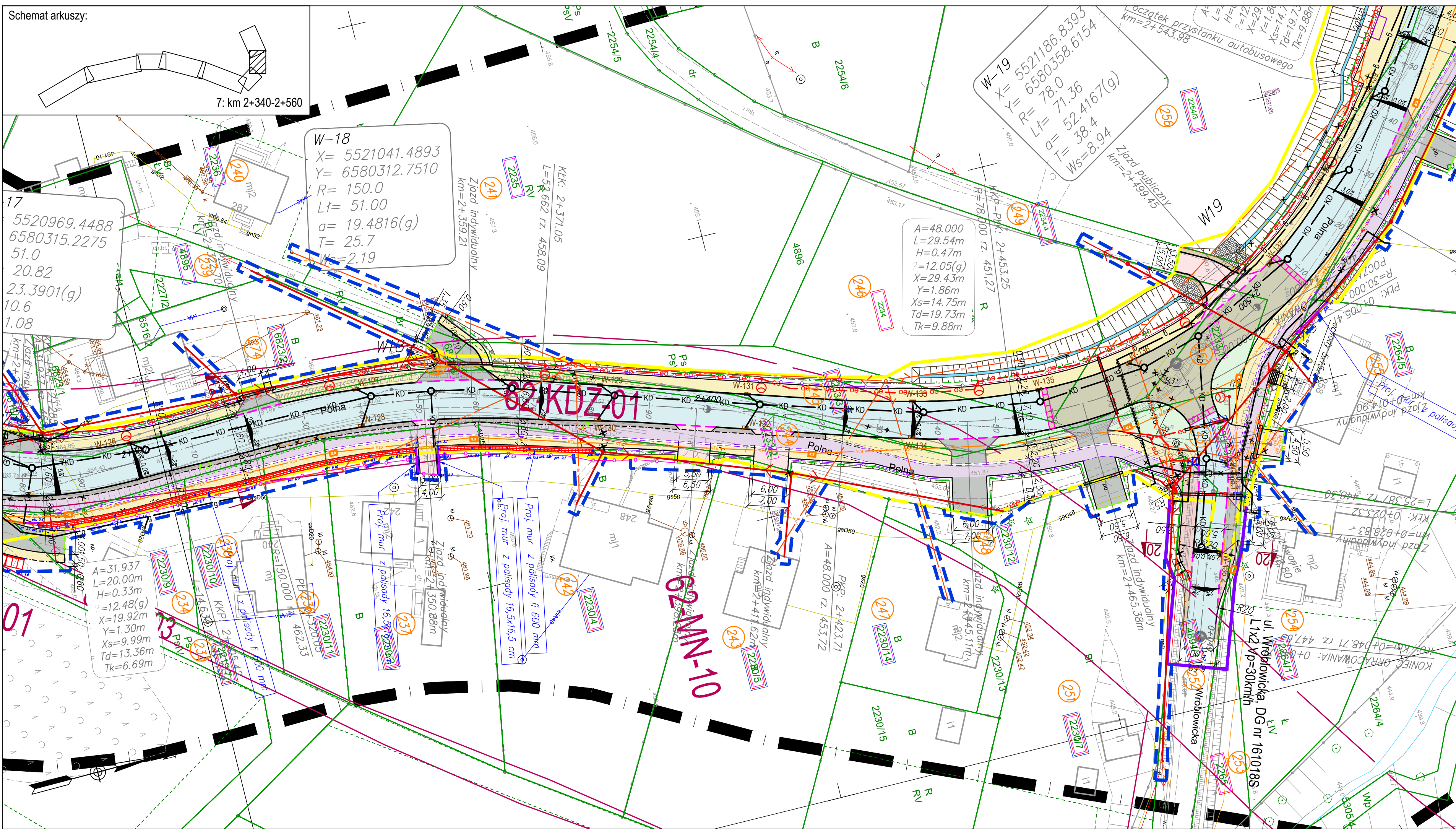


Schemat arkuszy:



<b>WYKONAWCA:</b> <b>Drog-Men</b>		<b>KONSORCJUM</b> P.U.H DROG-MEN MGR INŻ. RADOSŁAW MENCFEL I DROG-MEN SP. Z O.O. UL. SZYB WALENTY 32, 41-700 RUDA ŚLĄSKA tel. 881-231-601 ww.drog-men.pl; e-mail: biuro@drog-men.pl	
<b>INWESTOR:</b> MIASTO BIELSKO - BIAŁA - MIEJSKI ZARZĄD DRÓG W BIELSKU-BIAŁEJ UL. MICHAŁA GRAŻYŃSKIEGO 10, 43-300 BIELSKO-BIAŁA			
<b>NAZWA OBIEKTU BUDOWLANEGO:</b> ROZBUDOWA ULICY POLNEJ W BIELSKU - BIAŁEJ			
<b>ADRES OBIEKTU:</b>	<b>MIEJSCOWOŚĆ:</b>	<b>POWIAT:</b>	<b>WOJEWÓDZTWO:</b>
	M. BIELSKO-BIAŁA	M. BIELSKO-BIAŁA	ŚLĄSKIE
<b>STADIUM:</b>	<b>NAZWA RYSUNKU:</b>		
<b>PZT</b>	PLAN ZAGOSPODAROWANIA TERENU - CZ.7 - od km 2+340 do km 2+560		
<b>ZESPÓŁ PROJEKTOWY</b>			
<b>FUNKCJA:</b>	<b>IMIĘ I NAZWISKO:</b>	<b>NR UPR. - SPECJALNOŚĆ:</b>	<b>PODPIS:</b>
PROJEKTANT	mgr inż. Radosław MENCFEL	SLK4372/POOD/12 DROGOWA	
SPRAWDZIŁ	mgr inż. Karol DANCH	SLK8237/PBD/19 DROGOWA	
PROJEKTANT	mgr inż. Sebastian GRYT	SLK7060/PWBS/17 INSTALACYJNA	
SPRAWDZIŁA	mgr inż. Małgorzata DRGAS	SLK6025/PWBS/15 INSTALACYJNA	
PROJEKTANT	inż. Czesław MACIEJCZYK	308/66 ELEKTROENERGETYCZNA	
SPRAWDZIŁ	mgr inż. Adam ŚLUSARZ	598/66 ELEKTROENERGETYCZNA	
PROJEKTANT	inż. Czesław MACIEJCZYK	308/66 TELEKOMUNIKACYJNA	
SPRAWDZAJĄCY	mgr inż. Janusz MIEDUNIECKI	SLK7150/PWB/16 TELEKOMUNIKACYJNA	
PROJEKTANT	inż. Zdzisław KOGUT	1757/84 KONSTRUKCYJNO-BUDOWLANA	
SPRAWDZAJĄCY	mgr inż. Rafał WÓJCIK	79/02 KONSTRUKCYJNO-BUDOWLANA	
<b>Nr projektu:</b>	<b>Data zakończenia:</b>	<b>Skala:</b>	<b>Branża:</b>
0169/18	31.07.2021	1:500	PZT
			<b>Nr rys.:</b>
			2.7