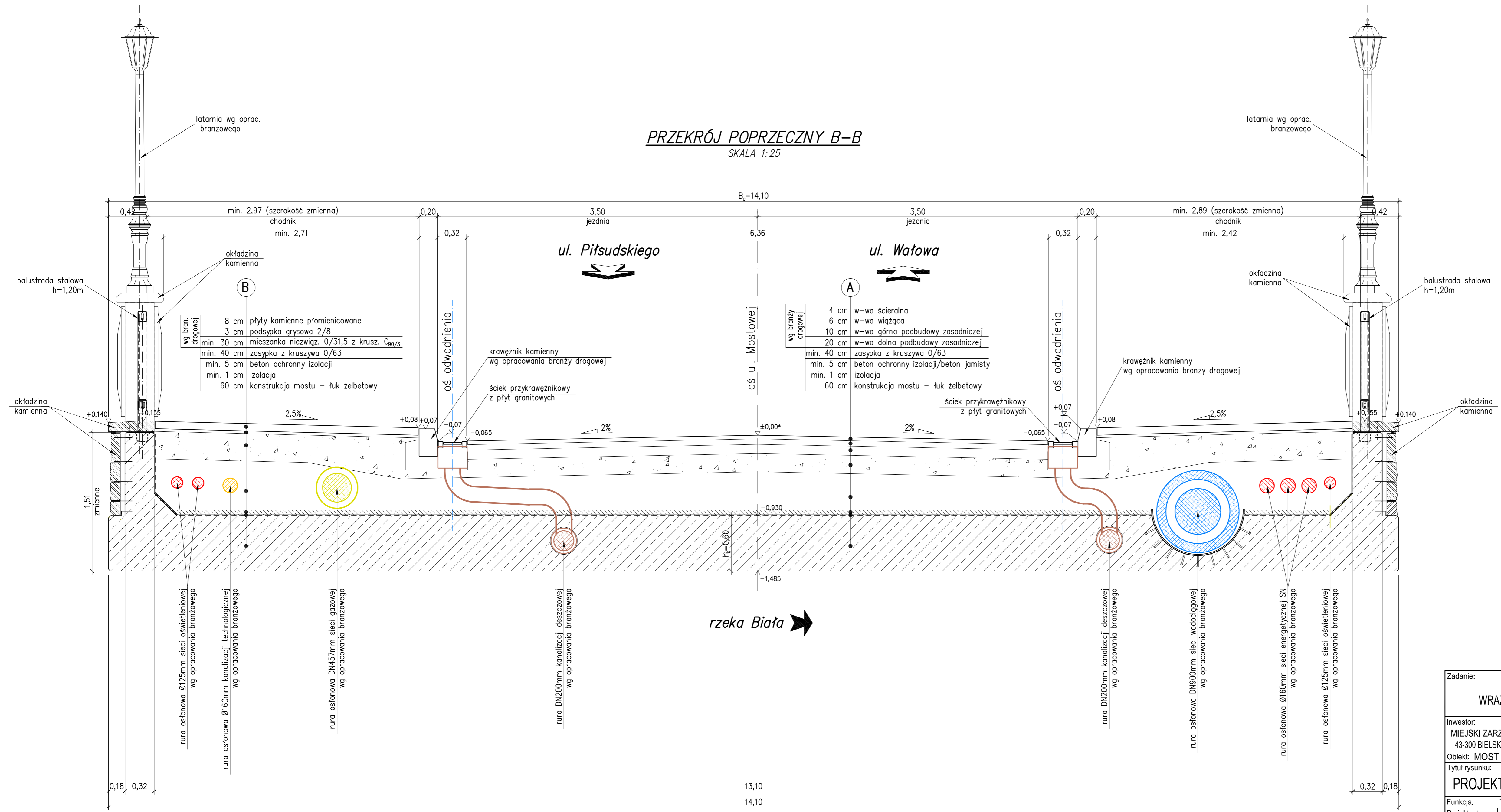


- UWAGI:
1. Rysunek rozpatrywać łącznie z całą dokumentacją
 2. * - w zależności od lokalizacji (szerokości chodnika)
 3. Lokalizację przekrojów pokazano na rysunku "Projektowany most - rzut z góry"

PRZEKRÓJ POPRZECZNY B-B
SKALA 1:25



wg bran. drogowej

8 cm	płyty kamienne płomienicowane
3 cm	podsyпка grysowa 2/8
min. 30 cm	mieszanka niezwiąz. 0/31,5 z krusz. C _{90/3}
min. 40 cm	zasyпка z kruszywa 0/63
min. 5 cm	beton ochronny izolacji
min. 1 cm	izolacja
60 cm	konstrukcja mostu - łuk żelbetowy

wg branzy drogowej

4 cm	w-wa ścierna
6 cm	w-wa wiążąca
10 cm	w-wa górna podbudowy zasadniczej
20 cm	w-wa dolna podbudowy zasadniczej
min. 40 cm	zasyпка z kruszywa 0/63
min. 5 cm	beton ochronny izolacji/beton jamisty
min. 1 cm	izolacja
60 cm	konstrukcja mostu - łuk żelbetowy

Zadanie: ROZBUDOWA ULICY MOSTOWEJ WRAZ Z BUDOWĄ MOSTU NA RZECIE BIAŁA W BIELSKU-BIAŁEJ				
Inwestor: MIEJSKI ZARZĄD DRÓG W BIELSKU-BIAŁEJ 43-300 BIELSKO-BIAŁA; UL. GRAŻYŃSKIEGO 10		Biuro projektowe: USŁUGI PROJEKTOWE LECH MARCISZ 43-300 BIELSKO-BIAŁA; UL. PSZENNA 18		
Objekt: MOST DROGOWY	Faza projektu: PAB	Branża: MOSTOWA		
Tytuł rysunku: PROJEKTOWANY MOST - PRZEKRÓJ POPRZECZNY				Nr rysunku: PAB/05.3 ZM.-
Funkcja:	Tytuł, imię i nazwisko:	Nr uprawnień:	Podpis:	Skala:
Projektant:	mgr inż. Lech MARCISZ	102/89-BB		1:25
Opracował:	mgr inż. Radosław SUWAJ			
Opracował:	mgr inż. Tomasz KULINOWSKI			
Sprawdzający:	mgr inż. Andrzej ZANIAT	RINB-VI-U-3342/77/98		Data: 02.2023